



ASD TEKEN- METHODIEK



*Het tekenprogramma van De Twee Snoeken Automatisering
Eén van de bouwstenen van Het Digitale Huis*





P 60-0

3210

ASD-tekenmethodiek

CAD-software van Het Digitale Huis

ASD is veruit de meest gebruikte bouwkundige CAD-applicatie in Nederland. De ASD-tekenmethodiek wordt door ca 700 Nederlandse architectenbureaus, op in totaal ruim 2000 werkplekken gebruikt. Met gebruikers wordt voortdurend intensief overlegd over gebruikerswensen en de te volgen ontwikkellijn. Resultaat is een supersnel tekenpakket met een 100% op de Nederlandse bouwpraktijk afgestemde CAD-werkmethodiek, een enorme bibliotheek en een zeer breed scala aan bouwkundige tekenroutines. ASD is geschikt voor alle soorten projecten, van relatief eenvoudige woningbouwprojecten tot zeer grote utiliteitswerken. ASD wordt gemaakt door De Twee Snoeken Automatisering en maakt deel uit van Het Digitale Huis.

Superefficiënt 2D-bouwkundig tekenen

Hoewel ook 3D-tekenen tot de mogelijkheden behoort, heeft er bij de ontwikkeling van ASD vanaf het begin één ding centraal gestaan: zo snel mogelijk goed bouwkundig kunnen tekenen. Zonder overdrijven kan worden gesteld, dat u met ASD sneller bouwkundig tekenwerk maakt, dan met welk ander pakket ook. Dat geldt zowel voor voor relatief schematisch tekenwerk in de ontwerpfase, als voor 1:50/20 bestektekeningen, 1:5 aansluitdetails en 1:1 tekenwerk. En dat geldt voor elk soort project: utiliteit, woningbouw, industriële gebouwen, enzovoort. Met ASD werkt u gewoon sneller.

3D-presentatiemogelijkheden

Hoewel ASD vooral is ontwikkeld als 2D-tekenbottleboos, kunnen er ook uitstekend 3D-presentaties mee worden gemaakt. Door de combinatie van de rendermogelijkheden van het onderliggende tekenpakket - Arkey - en de mogelijkheden van ASD met zijn materialenmethodiek en uitgebreide bibliotheek van texturen en bitmaps, kunnen vrij eenvoudig verrassend goede resultaten worden bereikt.

Optimale vrijheid zonder structuurloosheid

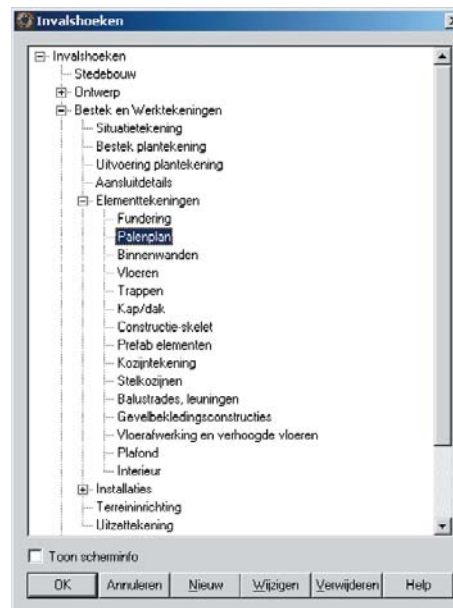
Door de slimme materiaalmethodiek kan binnen ASD elke vormfantasie ongebreideld worden uitgeleefd. Dezelfde methodiek maakt het mogelijk om naar keuze abstract of meer gedetailleerd te werken. ASD biedt het beste van twee werelden: maximale vrijheid waar dat gewenst is en maximale keus (in de enorme bibliotheek) als een standaardoplossing wordt verlangd. In beide gevallen beslist u bovendien zelf, hoe abstract (of gedetailleerd) u wilt werken en is een systematische doorkoppeling van ontwerp tot detailtekeningen mogelijk. ASD wordt daardoor nooit een 'keurslijf', terwijl het bouwkundig informatiegehalte dat nodig is voor een vlotte werking van alle functies en schakelmechanismen altijd gegarandeerd blijft. Kortom: flexibiliteit zonder verlies van informatie.

Automatische informatiescheiding

De uitgekende informatiescheiding naar schaal (detaileringsniveau), fase en functie stelt de gebruiker in staat om in één keer tekenwerk te maken voor zeer veel verschillende toepassingen. U tekent (en wijzigt!) alles maar één keer en krijgt elke weergave die u wenst. Een van de grote krachten van de ASD-tekenmethodiek schuilt erin, dat deze informatiescheiding automatisch en zonder ballast voor de gebruiker wordt aangebracht.

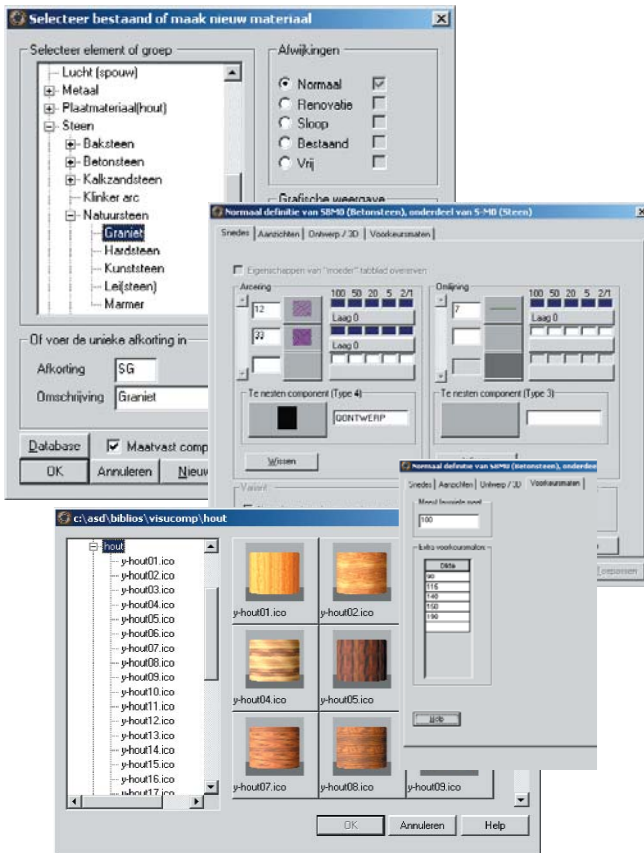
Een bouwdeel gaat bijvoorbeeld automatisch naar de juiste laag en als u daar een tekst bij plaatst, wordt die automatisch in dezelfde laag geplaatst en ook automatisch in de speciale sublaag voor teksten. ASD zorgt er dus voor dat informatie op de juiste manier wordt gescheiden. Daar hoeft u zelf niets voor te doen.

Noot: Het feit dat het mogelijk is om alle tekenwerk te combineren, betekent niet dat dat ook moet. Ook wie abstracte tekeningen, bestektekeningen, details en 3D-modellen afzonderlijk wil tekenen, zal zich met ASD als een vis in het water voelen.



Invalshoeken - schakelen tussen verschillende weergaven

Door het schakelen van lagen, niveaus, sublagen en een hele reeks andere parameters die de tekeningweergave beïnvloeden, heeft u een eindeloze hoeveelheid weergave-mogelijkheden. Het invalshoeken-mechanisme van ASD is een krachtige schakelfunctie, waarmee alle belangrijke weergaven in één keer kunnen worden verkregen. ASD beschikt over een uitgebreide reeks relevante standaardinvalshoeken, maar u kunt ook zelf invalshoeken aanmaken en wijzigen.



Materialenmethodiek

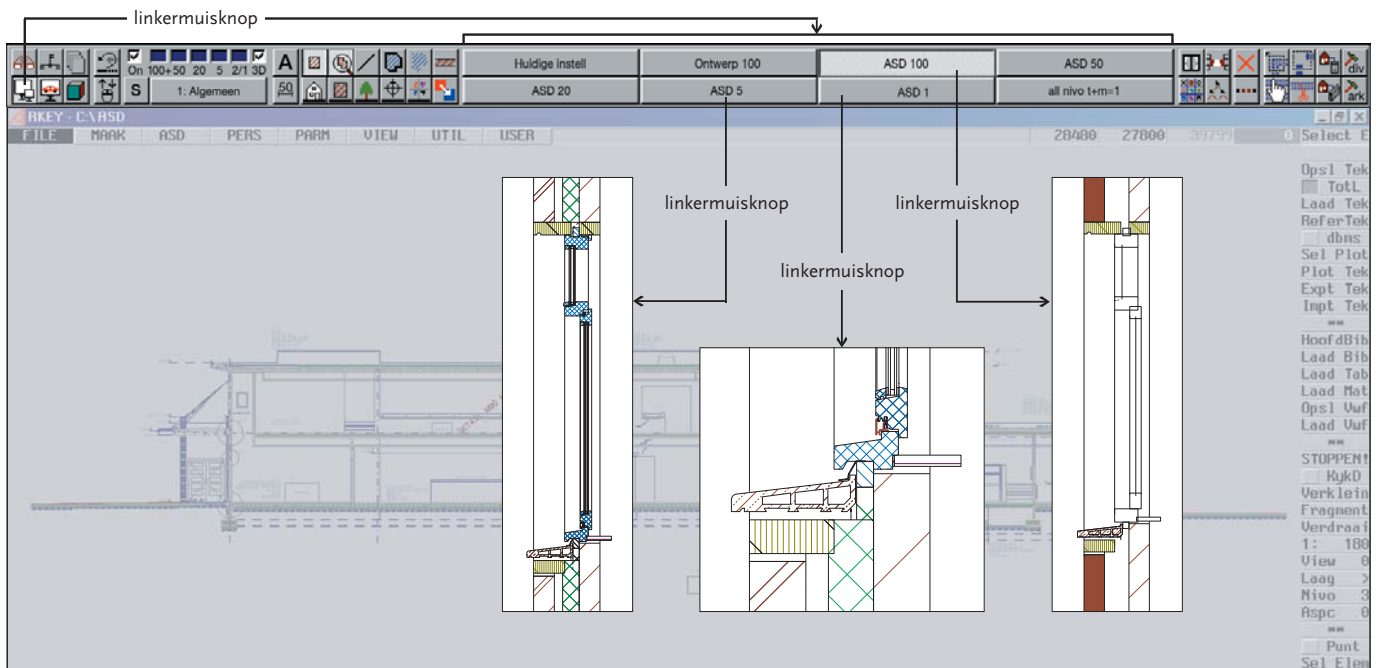
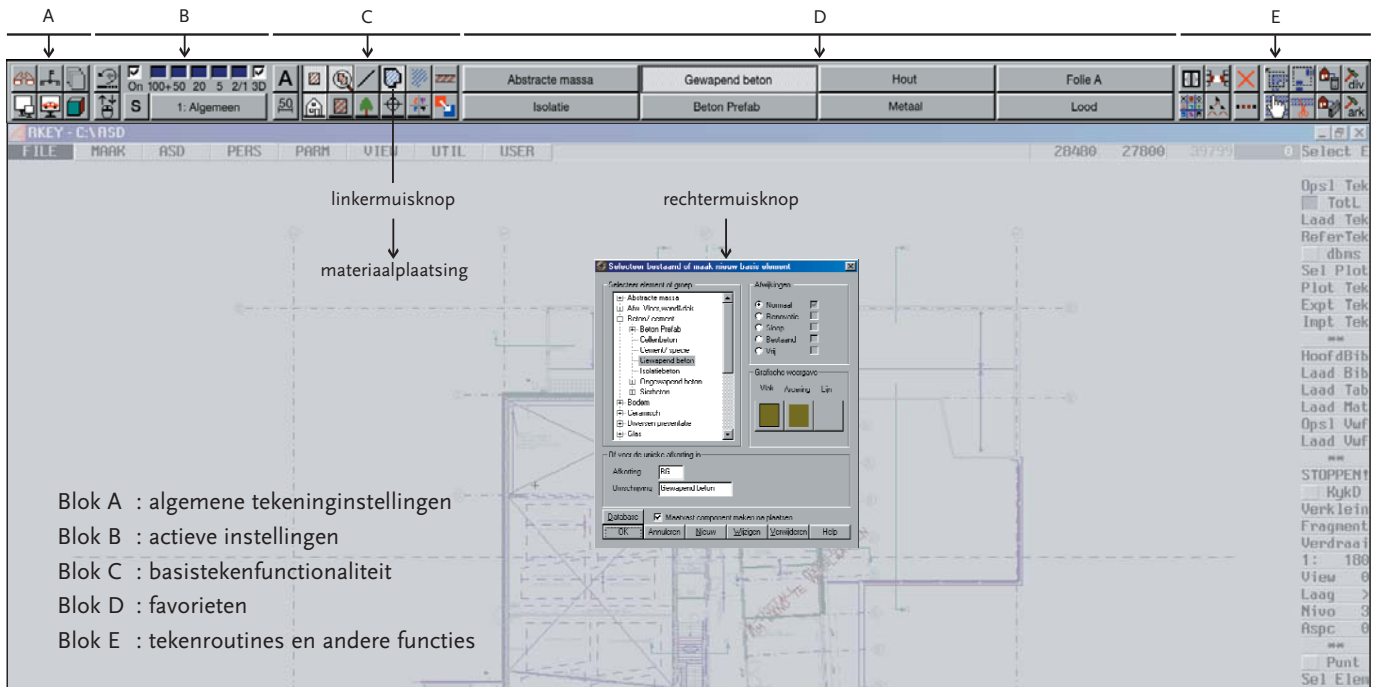
De basis van alle tekenwerk in ASD wordt gevormd door de materialenmethodiek. U kunt beschikken over vrijwel elk denkbaar materiaal. In het materiaaldossier is vastgelegd

hoe het materiaal op verschillende schalen in doorsnede en aanzicht wordt getekend (lijntype, arceringstype), wat de kleur is, wat de textuur is (voor 3D-rendering) en wat de standaardmaten zijn waarin het wordt geleverd. Deze instellingen werken door alle tekenwerk heen. Door het aanpassen van het materiaaldossier kunt u - ook achteraf - de weergave van dat materiaal door een heel project heen aanpassen. Het is ook mogelijk om zelf nieuwe materialen te maken.



3D-modellen en presentatiemogelijkheden

Doordat alle materialen een 3D-weergave en textuur hebben en alle bouwdelen in de ASD-bibliotheek behalve 2D ook 3D zijn uitgewerkt, kunnen met ASD ook eenvoudig 3D-modellen worden getekend. Van deze 3D-modellen kunnen 3D-visualisaties worden gemaakt, zowel stilstaande beelden als animaties. De mogelijkheden hiervoor, zoals lichtbronnen, spiegeling, schaduw, transparantie, uitzetten van filmpaden, etc., zijn standaard in het onderliggende



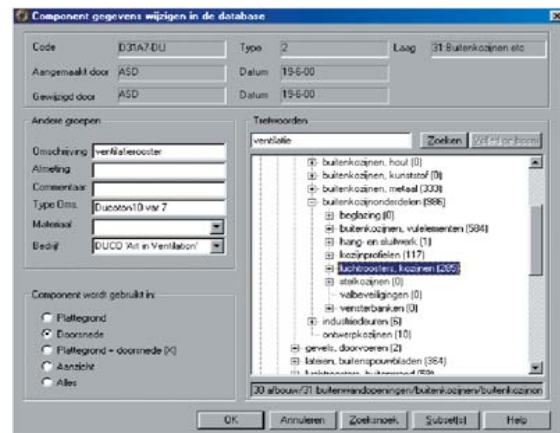
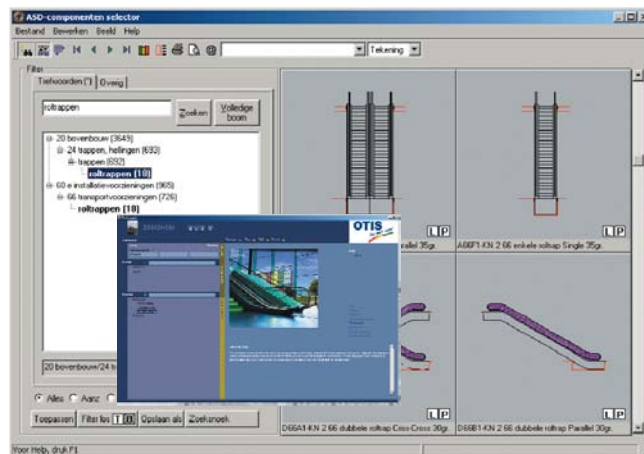
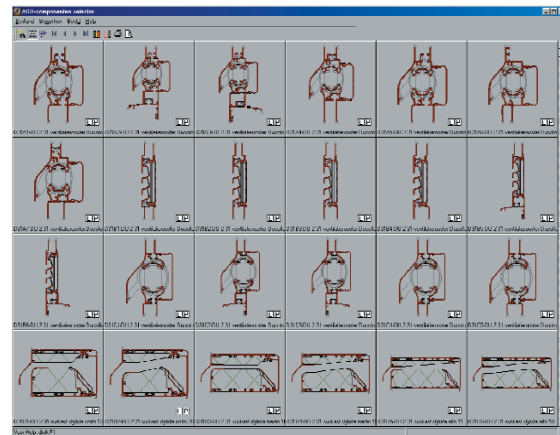
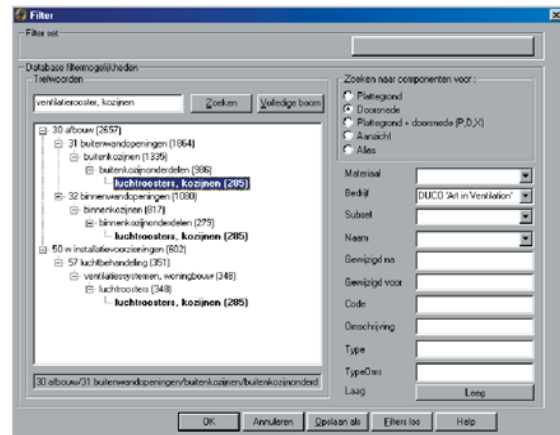
CAD-pakket Arkey aanwezig. Een 2D-tekening is ook vrij eenvoudig op te werken tot een 3D-model, waardoor opdrachtgevers in een vroege fase inzicht gegeven kan worden in het ontwerp.

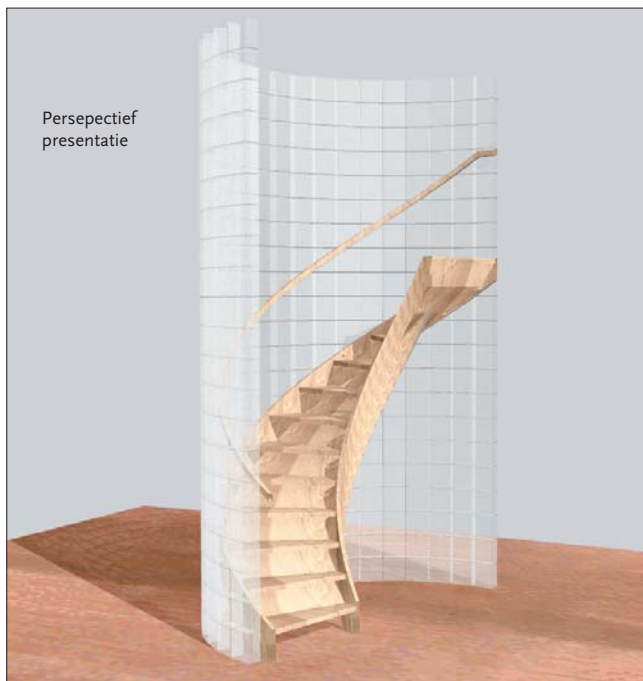
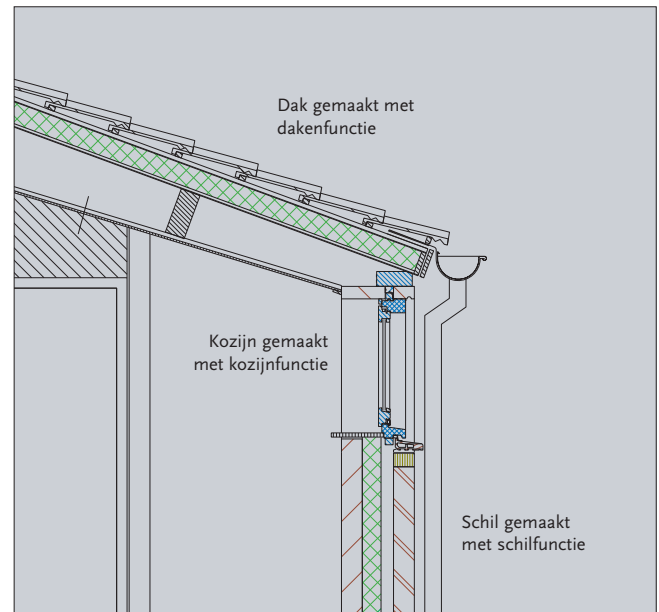
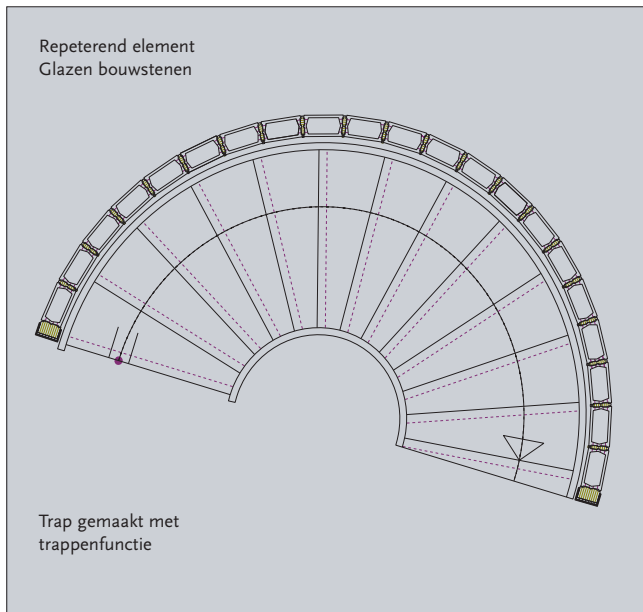
Bediening - Dashboard

Gemak, snelheid en effectiviteit zijn sleutelbegrippen in ASD. In de gebruikersvriendelijke interface van ASD - het zogenaamde Dashboard - zijn alle functies op een overzichtelijke wijze gerangschikt. Vanuit het Dashboard worden functies geactiveerd, favorieten gekozen, invalshoeken gezet en materialen, maten, teksten en schillen geplaatst.

Bouwdeelbibliotheek

Hoewel het tekenen van nieuwe elementen met ASD een peulenschil is, is het prettig om te kunnen putten uit de enorme voorraad 'prefab' bouwdelen in de ASD-bibliotheek. Met inmiddels meer dan 65.000 bouwdelen kent ASD zijn gelijke niet. Met de ASD-selector kan snel en eenvoudig het juiste bouwdeel worden gevonden op basis van verschillende zoekcriteria, zoals trefwoord, selectiesets, omschrijving, et cetera. Diezelfde selector stelt de gebruiker in staat om zelfgemaakte componenten te documenteren. Dit gebeurt in veel gevallen zelfs automatisch. Ook bij het opbouwen van bureaubibliotheken en bouwdeelsets ten





behoefte van specifieke projecttypen of bouwstijlen is de ASD-selector een effectief instrument.

100% koppeling met de Zoeksnoek

Doordat ASD deel uitmaakt van Het Digitale Huis, is inmiddels een 100% koppeling met de Zoeksnoek gerealiseerd. Als een product in de ASD-selector wordt gevonden, kunt u met één druk op de knop in de Zoeksnoek de bijbehorende foto en andere informatie bekijken. Andersom kunt u, als u in de Zoeksnoek een product heeft gevonden dat u aanspreekt, het bijbehorende CAD-plaatje met één muisklik in ASD plaatsen. Makkelijker kan niet!

Automatisch vervangen

ASD bevat één functie waarmee de volgende elementtypen kunnen worden vervangen:

- ▶ Materialen
- ▶ Schillen
- ▶ Bouwdeelcomponenten
- ▶ Maten en teksten

Afhankelijk van het type element dat is geselecteerd wordt de juiste vervangroutine gestart.



Maatlijnen en teksten

ASD bevat krachtige functionaliteit voor het plaatsen van teksten en maten. Schillen kunnen bijvoorbeeld automatisch worden bemaat en van een tekst worden voorzien die de schilsamenstelling beschrijft. De stijl van de maten en teksten is instelbaar (lettertype, grootte, type maatlijnbeëindiging).

Eigen bureaustijl

Door de mogelijkheid om zelf bureaubibliotheken, invalshoeken, materiaalweergaven en tekst- en maatlijnstijlen te definiëren, kunt u ASD per project, maar ook bureaubreed 'op maat' snijden.

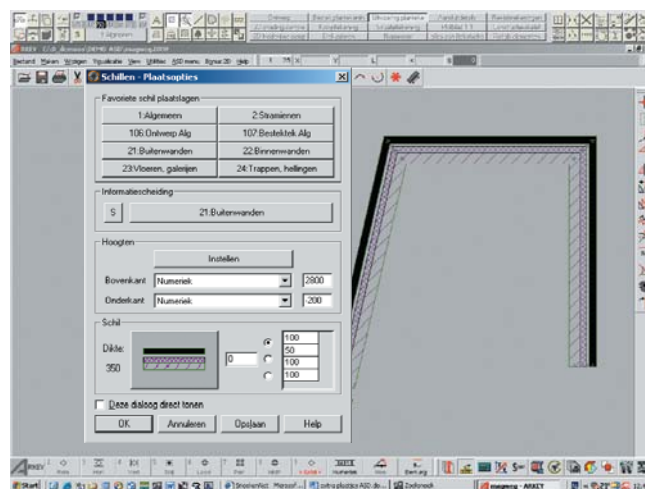
ASD-tekenroutines

ASD kent een zeer uitgebreide serie bouwdeelspecifieke tekenroutines. Zo zijn er routines voor het tekenen van daken, trappen, glazen bouwstenen, houtskeletbouw, systeemwanden, plafonds, kozijnen, schilconstructies, enzovoort, enzovoort. Al deze routines zijn specifiek ontwikkeld voor de Nederlandse bouwpraktijk. Ze gaan intelligent om

met de bijbehorende bouwkundige principes en bieden in veel gevallen - naast abstracte bouwdeelen - ook een zeer uitgebreide keuze uit de bouwproducten die in Nederland op de markt worden gebracht. De beschikbaarheid van deze uitgebreide serie bouwdeelroutines - en het hoge bouwkundig gehalte ervan - bepaalt in hoge mate de ongekende efficiëntie van het tekenen met ASD. Als voorbeeld behandelen er hier slechts enkele:

Schillen

Met deze functie worden alle in hoofdzaak vlakke scheidingsconstructies, zoals wanden en vloeren getekend. U kunt kiezen uit de standaardschillen, maar ook zelf schillen samenstellen. Hoewel samengestelde schillen - zoals spouwmuuren - in één keer worden geplaatst en gewijzigd, zijn de onderdelen van de geplaatste schil altijd los benader- en (met de automatische vervangfunctie) wijzigbaar. Heel handig bij het maken van aansluitingen en het vervangen van bijvoorbeeld een binnenspouwblad.



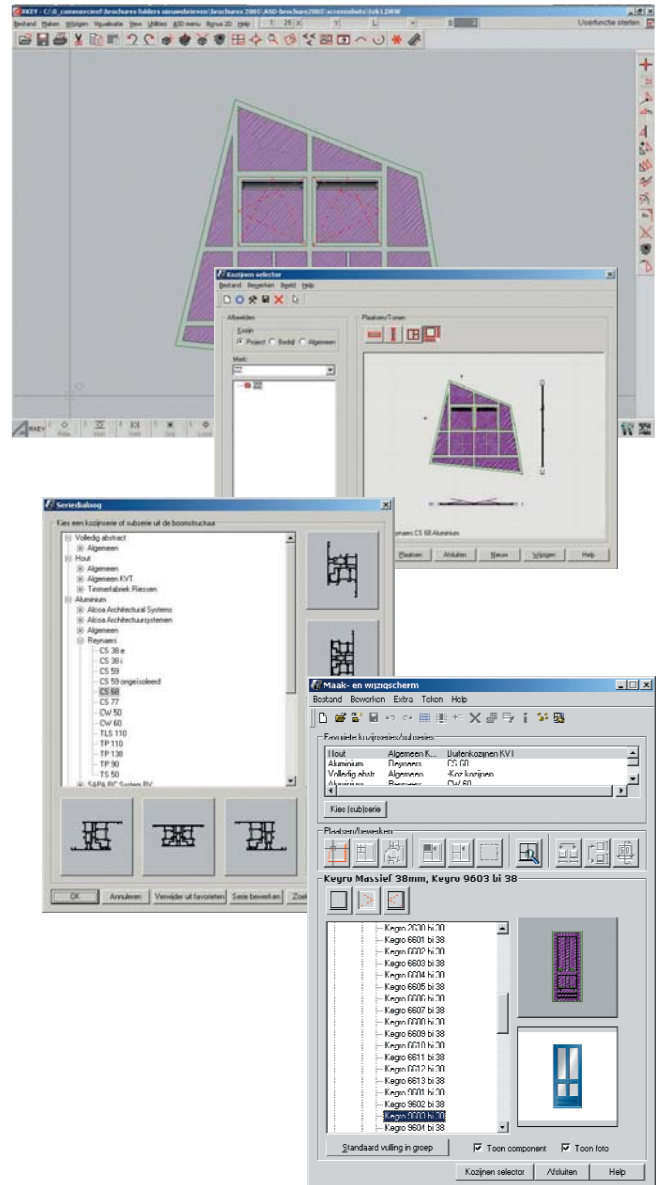
De ASD-kozijnfunctie

Speciale aandacht verdient het ASD-kozijnprogramma, waarmee ontwerpers snel een eenvoudig en abstract standaardkozijn kunnen tekenen, maar waarmee ook uiterst complexe kozijnvormen kunnen worden getekend. U kunt altijd kiezen voor abstracte kozijnprofielen, of voor een specifieke serie van een fabrikant. In het ASD-kozijnprogramma kunt u naar keuze met vullingen of stijlen tekenen, op een 'grid', of 'libre'. Al deze mogelijkheden zijn ook binnen één enkel kozijn door elkaar heen te gebruiken! Het op maat maken van kozijnen en kozijnderdelen is eenvoudig. De wijze van meten (hart-op-hart/tussenmaten) is instelbaar.

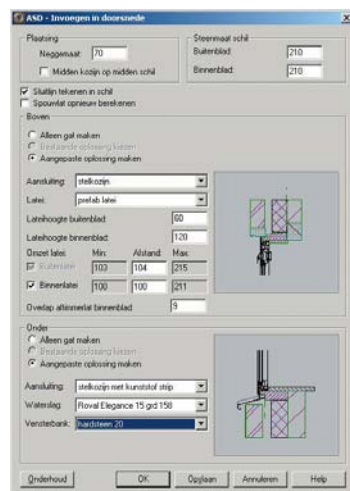
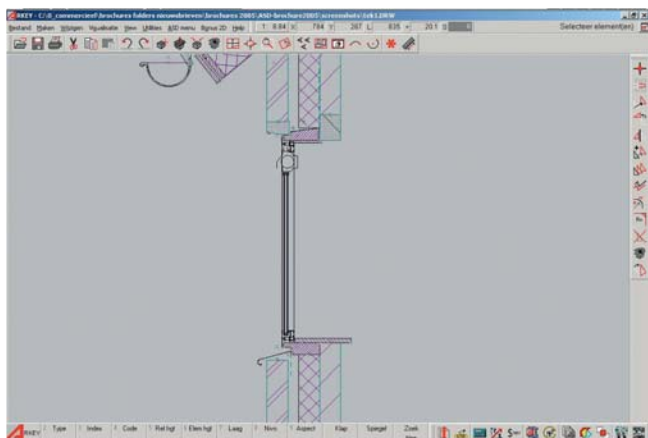
Kozijnvullingen kunnen 'vaste', 'variabele' of 'voorkeursmaten' krijgen. Vullingen met een standaardmaat (zoals houten deuren) nemen die maat automatisch aan als ze geplaatst worden. Ook kunnen maatrelaties worden aangebracht, zodat bijvoorbeeld vastgelegd kan worden dat bepaalde elementen altijd even breed moeten zijn, of 2 x zo breed als een ander. Het plaatsen van glasroedes en ventilatieroosters is eenvoudig, evenals het maken van ronde en schuine vormen. De ASD-bibliotheek bevat een gigantische hoeveelheid in Nederland verkrijgbare kozijnprofielen met een enorme database, waarin is vastgelegd welk profiel in welke situatie past. De kozijnfunctie is daardoor altijd in staat om automatisch de juiste profielen bij elkaar te zoeken en houdt daarbij ook rekening met glasdikten en glasspouwingen. Om de ongekende mogelijkheden van deze functie te kunnen beoordelen, moet u hem gezien hebben.

Kozijnen invoegen - automatisch aansluitingen maken

Het invoegen van kozijnen in ASD is sensationeel. Bij elke plaatsing kunt u traploos de neggemaat bepalen. Er wordt automatisch gekeken hoe de schiltsamenstelling is en wat de aansluitmogelijkheden van het betreffende kozijn zijn. Vervolgens kunt u kiezen uit het bijpassende aanbod van oplossingen, zoals spouwlat/stelkozijn types, vensterbanken, waterslagen, lateien, spouwbladen omzetten, enzovoort.



Enmaal gekozen oplossingen kunnen ook weer worden hergebruikt. Doordat u ook nog eens zelf oplossingsprincipes kunt toevoegen, ontstaat een feest van flexibiliteit!



kozijnen invoegen

Toegevoegde waarde

Kiezen voor ASD betekent meer dan werken met een kwaliteitsproduct. ASD-gebruikers kunnen tevens profiteren van de uitgebreide dienstverlening die rondom ASD is opgebouwd. De Twee Snoeken Automatisering gaat van de filosofie uit dat de inbreng van ASD-gebruikers een vereiste is om ASD verder te kunnen ontwikkelen als een applicatie van bouwkundigen voor bouwkundigen. Om die reden onderhouden we nauwe contacten met ASD-gebruikers. Bovendien is een totaalpakket van ondersteunende diensten ontwikkeld.

Gebruikersdagen

De Twee Snoeken Automatisering organiseert door het gehele land regelmatig regionale gebruikersdagen. Per keer komen gemiddeld 25 gebruikers om nieuwe ontwikkelingen te aanschouwen en informatie uit te wisselen. De dagen zijn ook bedoeld om wensen of kritiek kenbaar te maken, waardoor ASD-gebruikers zelf de ontwikkeling van ASD kunnen bijsturen.

Cursussen

De Twee Snoeken Automatisering heeft voor de ASD-gebruikers een compleet cursuspakket ontwikkeld, waarin alle aspecten van het tekenen met ASD aan bod komen en verder worden uitgediept. Naast een basiscursus worden er een aantal specialistische cursussen en cursussen voor gevorderden gegeven in onze vestigingen in 's-Hertogenbosch en Leeuwarden. Van deze dienstverlening wordt veel gebruik gemaakt. Vele duizenden vonden reeds de weg naar onze cursuslokalen.

Helpdesk

ASD-gebruikers kunnen gebruik maken van onze telefonische hulpdienst. Tekenaars kunnen hier met hun dringende vragen en problemen terecht bij een deskundig team van ASD- en computerspecialisten.

Levering Arkey

Uiteraard levert De Twee Snoeken Automatisering ook Arkey, het softwarepakket dat dient als basis voor ASD. Op Arkey wordt vanzelfsprekend ook support verleend en de Arkey-kennis die nodig is voor het werken met ASD, is onderdeel van onze cursusprogramma's.

Tekenpool

ASD-gebruikers kunnen gebruik maken van onze tekenpool. Deze is in het leven geroepen om een uitwisseling van ASD-tekenaars mogelijk te maken en de wisselende vraag en aanbod van tekenwerk beter op elkaar af te stemmen. De tekenpool is een soort vacaturebank waar onze ASD-klanten kunnen aangeven op zoek te zijn naar teken-

Pluspunten van ASD

- ▶ Meest gebruikte CAD-applicatie in Nederland
- ▶ Aansluiting op Het Digitale Huis
- ▶ Grootste bibliotheek in Nederland
- ▶ 65.000 bouwkundige elementen
- ▶ Makkelijk te bedienen
- ▶ Zeer uitgebreide online helpfunctie
- ▶ Uitgebreid en compleet handboek
- ▶ Supersnel 2D-bouwkundig tekenen
- ▶ Grote texturenbibliotheek voor 3D-rendering
- ▶ Automatisch tekenen volgens methodiek (zonder ballast)
- ▶ Integratie schaal 1 : 1000 tot 1 : 1
- ▶ Verschillende soorten tekenwerk: ontwerptekening, verkooptekeningen, 3D-tekeningen, gekleurd tekenwerk, constructietekeningen, riolering-, vloeren-, funderings-tekeningen, enzovoort
- ▶ Grootste gebruikersgroep
- ▶ Intelligente bouwdeelroutines voor het snel tekenen van daken, vloeren, trappen, systeemwanden, plafonds, binnenkozijnen, glazen bouwstenen, houtskeletbouw, muren, enzovoort
- ▶ Weergaloze kozijnfunctie
- ▶ Flexibele kozijninvoegmethodiek
- ▶ Deskundig telefonisch supportteam
- ▶ Mogelijkheid tot zelf inrichten systematiek: favorieten-mechanisme, zelf materialen toevoegen en aanpassen, complete tekenstijl configureren, eigen invalshoeken om direct alles om te schakelen
- ▶ Regelmatig gebruikersbijeenkomsten
- ▶ Bouwkundige basis
- ▶ Koppelingen en toetsingen aan regelgeving
- ▶ Grootste ontwikkelteam
- ▶ Gratis bemiddeling in tekenpool
- ▶ Zeer regelmatig cursussen
- ▶ Speciale regelingen voor studenten

Productbeschrijving in hoofdpunten

- ▶ ASD is meer dan tekenen alleen. Door de inbreng van de grote gebruikersgroep is het een compleet en up-to-date kennissysteem voor de bouw met een zeer breed draagvlak.
- ▶ Met de ASD-tekenmethodiek kan gemakkelijk en snel worden getekend, dankzij de overzichtelijke interface en het tekenen met materialen en bouwdelen.
- ▶ Met de uitgebreide bouwdelenbibliotheek van ca 65.000 bouwdelen en de efficiënte wijze waarop deze kan worden geraadpleegd, kan er eenvoudig een tekening worden opgezet.
- ▶ De talrijke intelligente bouwkundige tekenroutines stellen de gebruiker in staat om op snelle en logische wijze gebouwonderdelen samen te stellen.
- ▶ Werken met ASD bespaart tijd, want verschillende materialen en bouwdelen bevatten meerdere presentaties, zodat op basis van één basistekening meerdere soorten tekenwerk kunnen worden gegenereerd.
- ▶ ASD is een flexibel tekenprogramma. Veel instellingen zijn configureerbaar, waardoor gebruikers hun eigen stijl van tekenen kunnen vastleggen.
- ▶ Door middel van de koppelingen met andere Digitale Huis-software - zoals de Normworm, de Zoeksnoek, de Knaakbaak en de Droomstroom - kan gemakkelijk extra functionaliteit worden toegevoegd. Hierdoor ontstaat een steeds completer kennissysteem, waarmee vele bouwkundige vraagstukken kunnen worden opgelost.





DE TWEESNOEKEN AUTOMATISERING



BEDRIJF
SOFTWARE
HARDWARE
SUPPORT
CURSUSSEN
PRODUCTCOMMUNICATIE
CONTACT
HET DIGITALE HUIS

ARKEY/ASD
NORMWORM
ZOEKSNOEK
DROOMSTROOM
WOORDPOORT
KNAAKBAAK

HOOFDLIJNEN

FUNCTIONALITEIT

REGIONALE DAGEN

BUREAUBEZOEK

TEKENPOOL

ARKEY

SUPPORT

CURSUSSEN

AANVRAAG INFO

Hoofdlijnen ASD

- Meest gebruikte bouwkundige CAD-applicatie in Nederland en grootste ontwikkelcapaciteit
- Flexibele tekenmethode (van abstract tot gedetailleerd, van vrij tot gestandaardiseerd)
- Configureerbaar naar wens
- Bibliotheek met 50.000 bouwkundige elementen
- Integratie schaal 1:1000 tot 1:1
- Verschillende soorten tekenwerk (ontwerp, verkoop, 3D, gekleurd, constructie, riolering, vloeren, fundering)
- Routines voor snel tekenen van daken, vloeren, trappen, glazen bouwstenen, houtskeletbouw en muren
- Koppeling met bouwfysisch toetsingsprogramma, productdocumentatiesysteem, begrotingspakket, bestekverwerker en project- en documentbeheerprogramma
- Deskundige telefonische support
- Grats bemiddeling in tekenpool
- Compleet cursuspakket

www.tweesnoeken.nl

De Twee Snoeken Automatisering

bezoekadres Postelstraat 49
5211 DX 's-Hertogenbosch

postadres postbus 659
5201 AR 's-Hertogenbosch

telefoon 073 614 04 08
fax 073 612 89 77

e-mail verkoop@tweesnoeken.nl
support@tweesnoeken.nl

internet www.tweesnoeken.nl

