



De Twee Snoeken Bouwplantoets Toetsen en duurzaam bouwen

De Twee Snoeken Bouwplantoets adviseert projectontwikkelaars, architectenbureaus, tekenbureaus particulieren, aannemers, kortom alle betrokkenen bij een bouwaanvraag. Onze deskundigheid en dienstverlening richt zich op:

- Het integreren van Duurzaam Bouwen en energieconcepten in het ontwerp en in procesdocumenten
- Het toetsen van bouwplannen met bijbehorende rapportage en tekenwerk
- Brandveiligheid vanaf het eerste ontwerp tot en met aanvraag gebruiksgunning

Het toetsen en adviseren kunnen wij, in verschillende fasen van het bouwproces, op elk gewenst ambitieniveau uitvoeren.



Partner in (Europese) aanbestedingen

Bij aanbestedingen kunnen architectenbureaus, die vragen hebben op het gebied van duurzaamheid en energievraagstukken, met ons een samenwerkingsverband aangaan. Door het toenemend belang van duurzaam bouwen, heeft u met ons deskundig advies meer kans om geselecteerd te worden, zeker in het geval van Europese aanbestedingen.

Logische duurzaamheid

Bij het streven naar duurzaamheid kiest De Twee Snoeken Bouwplantoets voor een integrale aanpak. Indien in alle fasen van het ontwerp duurzaamheid een rol speelt, dan ontstaat 'logische duurzaamheid'.

Dat begint al bij een slim architectonisch concept, waarin van meet af aan rekening wordt gehouden met de oriëntatie, vorm en materiaalkeuze van het gebouw. Door een juiste aanpak bij het creëren van gevelopeningen, ontstaat logische duurzaamheid. Aanvullend kunnen innovatieve installatietechnieken toegepast worden om energie te besparen.

Bij het streven naar duurzaamheid zoeken we altijd naar een optimale combinatie van architectonische en energieverantwoorde kwaliteiten van een gebouw.

De Twee Snoeken heeft ervaring met verschillende concepten en methodieken:

- Nationaal Pakket Duurzaam Bouwen
- GPR-methodiek, methodiek op basis van punten
- Trias Energetica, beproefd concept gericht op energie
- Cradle to Cradle, concept waarbij een 'levend' gebouw ontstaat

Het is mogelijk om meerdere concepten te combineren of juist een of meerdere speerpunten uit de concepten toe te passen. Afhankelijk van de wensen en het ambitieniveau van de opdrachtgever.

Toetsen

Wij toetsen bouwplannen aan bouwregelgeving en brengen oplossingsgericht advies uit, waar nodig op basis van gelijkwaardigheid.

De ontwerpen worden getoetst aan de minimale eisen van het Bouwbesluit, zoals:

- > Aanwezigheid van verblijfsgebieden, verblijfsruimten, toilet-ruimten, badruimten enz. en de minimale afmetingen daarvan
- > Daglicht
- > Luchtverversing, ventilatie- en spuivoorzieningen
- > Geluidwering van de gevel
- > Energieprestatiecoëfficiënt
- > Geluidwering tussen verblijfsruimten
- > Beperking van galm
- > Brandveiligheid

Plannen worden getoetst aan de regels voor brandveilig gebruik volgens het Gebruiksbesluit:

- > Brandmeldinstallatie
- > Ontruimingsinstallatie
- > Vluchtroute aanduiding
- > Het opstellen van ontruimingsplannen en vluchtplattegronden

Veelzijdige dienstverlening

We beperken ons niet tot het Bouwbesluit en het Gebruiksbesluit, maar richten ons ook op zaken als:

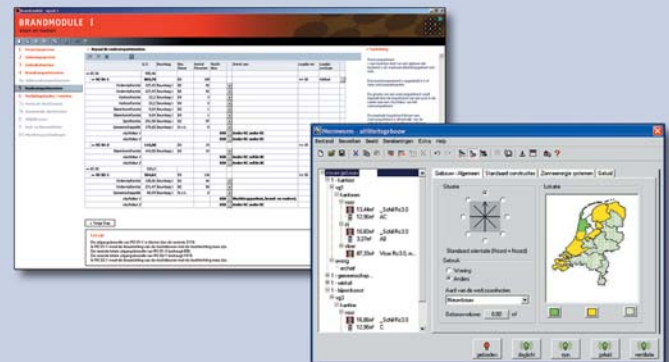
- **Opstellen van energieconcepten**
Handvaten om bouwkundige en installatietechnische uitgangspunten te bepalen ten behoeve van de energieprestatieberekening
- **Model beheersbaarheid van brand**
Aantonen van gelijkwaardige veiligheid voor brandcompartimenten groter dan 1000 m²
- **Brandoverslagberekeningen**
Met een brandoverslagberekening wordt bepaald of brandwerende voorzieningen al dan niet noodzakelijk zijn
- **Temperatuuroverschrijding (TO) - berekening**
Toets naar de mate van thermisch comfort binnen een ruimte
- **GIW-garantie**
Toets aan de hand van de ABC-lijst
- **Politiekeurmerk**
Toets aan Handboek Politiekeurmerk Veilig Wonen
- **Woonkeur**
Toets aan Handboek Woonkeur
- **Toegankelijkheid**
Toets aan de hand van het Handboek Toegankelijkheid met als eventueel doel het verkrijgen van het ITS-symbool

Software

We ontwikkelen ook bouwregelgeving gerelateerde software:

De Normworm, het bouwfysisch toetsingsprogramma van Het Digitale Huis, toetst een bouwplan aan diverse eisen van het Bouwbesluit zoals daglicht, ventilatie, spuicapaciteit, gevelgeluidisolatie en energieprestatie.

De Brandmodule, het brandveiligheidsprogramma van Het Digitale Huis, controleert of aan alle brandveiligheidseisen van het Bouwbesluit wordt voldaan.



De Twee Snoeken Bouwplantoets

Postelstraat 49, 5211 DX 's-Hertogenbosch

073 750 63 21 / bouwplantoets@tweesnoeken.nl / www.bouwplantoets.nl