

# Mist u niks?



h e t  
d i g i  
t a l e  
h u i s

# Het Digitale Huis heeft het!

Mist u nog software? Gebruikt u voor iedere taak het juiste pakket? Kunnen uw programma's onderling gegevens uitwisselen of is communicatie beperkt? Is uw programmatuur klaar voor de volgende stap: het werken met een bouw-informatiemodel (BIM), of mist u de aansluiting op die nieuwe ontwikkeling? Belangrijke vragen om eens over na te denken. Natuurlijk kunt u ook met een steeksleutel een spijker in de muur slaan, maar dat is verre van ideaal. Voor iedere klus het juiste gereedschap, dat is wat de complete 'toolbox' van Het Digitale Huis u te bieden heeft.

Het Digitale Huis ontwikkelt een bouw-informatiemodel (BIM) voor de bouw. De combinatie van 3D-modellieren, 2D-detailleren, bestekschrijven, calculeren, toetsen en projectbeheer binnen één samenhangend gebouwmodel, is een wens die veel architecten delen. Werken met zo'n BIM heeft namelijk grote voordelen: meer efficiency, snelheidswinst en foutloze communicatie tussen de leden van een projectteam.

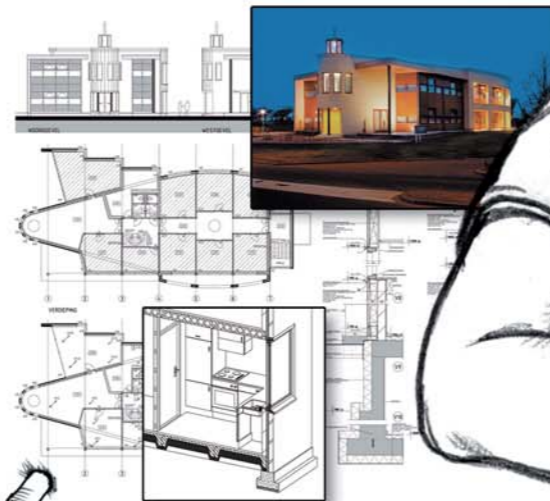
Het bouw-informatiemodel van Het Digitale Huis is niet alleen het meest gevorderde initiatief op BIM-gebied, maar is ook het enige dat op de Nederlandse bouw is afgestemd. Zo bevat De Digitale

Bouw Bibliotheek, de centrale kennisdatabase van de Digitale Huis software, alle benodigde informatie over materialen, abstracte bouw-delen en producten. Verder is er een directe link met relevante passages uit de tekst van het Bouwbesluit en kan, op basis van de aanwezige intelligentie in de tekening, het ontwerp automatisch worden getoetst aan de bouwregelgeving. Ook een begroting opstellen is zo snel gepiept. Geen wonder dat ruim 3000 gebruikers en al meer dan 1000 Nederlandse architectenbureaus dagelijks met Digitale Huis software werken.

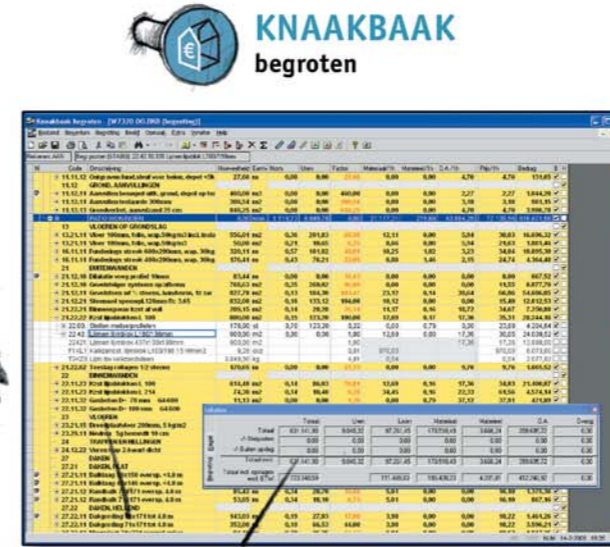
Het Digitale Huis ontwikkelt alle software die een architectenbureau nodig heeft, maar dwingt u niet om met één bepaalde tekenmethodiek te werken. Tekent u met AutoCAD dan kunt u met ALFA werken, maar als u een voorkeur heeft voor Arkey, dan kunt u met ASD tekenen, de meest gebruikte tekenapplicatie in Nederland. Ook hoeft u niet per se met een geïntegreerd Digitale Huis pakket te werken. Elke applicatie kan ook als los programma worden gebruikt. Zo bepaalt u zelf wat u nodig heeft en wat niet, en hoever u wilt gaan met integraal ontwerpen. Het Digitale Huis heeft de juiste tool voor iedere taak.



**ASD**  
2D CAD en 3D BIM voor ARKEY



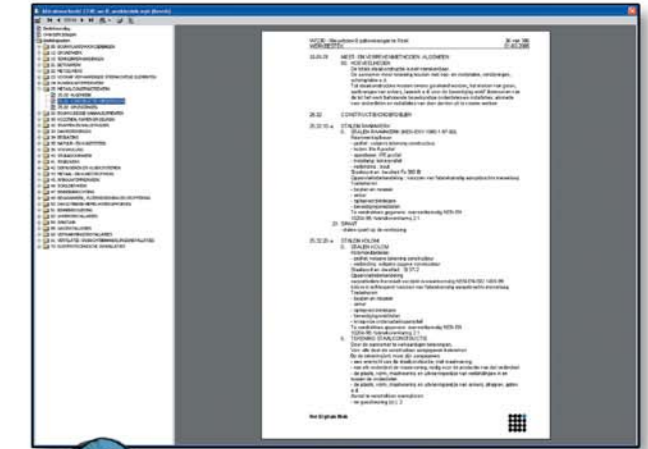
**ALFA-NEXTGEN**  
2D CAD en 3D BIM voor AutoCAD



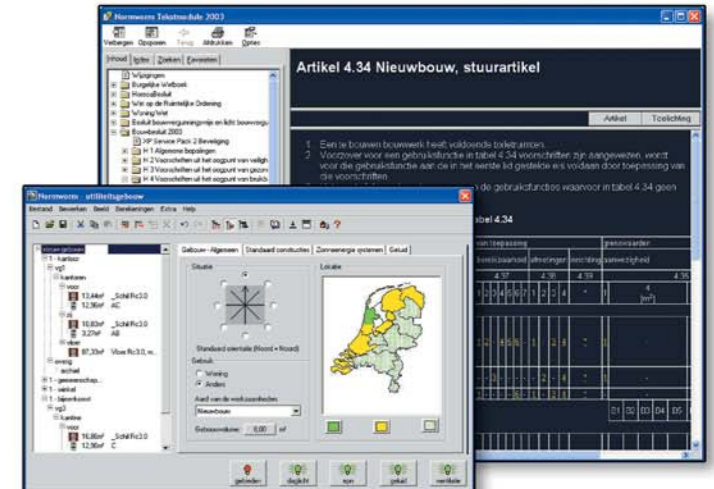
**KNAAKBAK**  
begroten



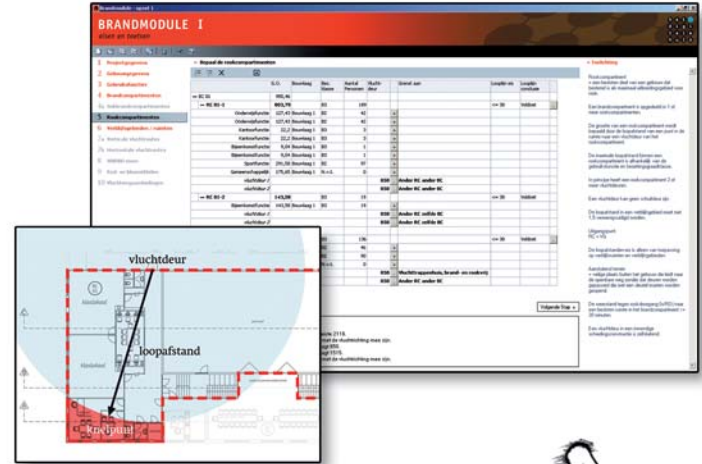
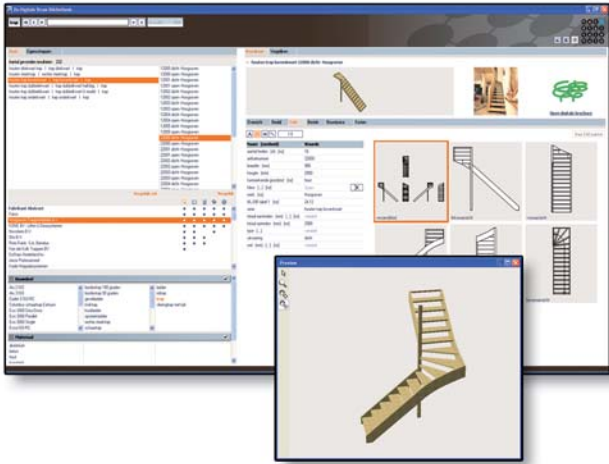
**DROOMSTROOM**  
projecten, documenten, mensen



**WOORDPOORT**  
bestek

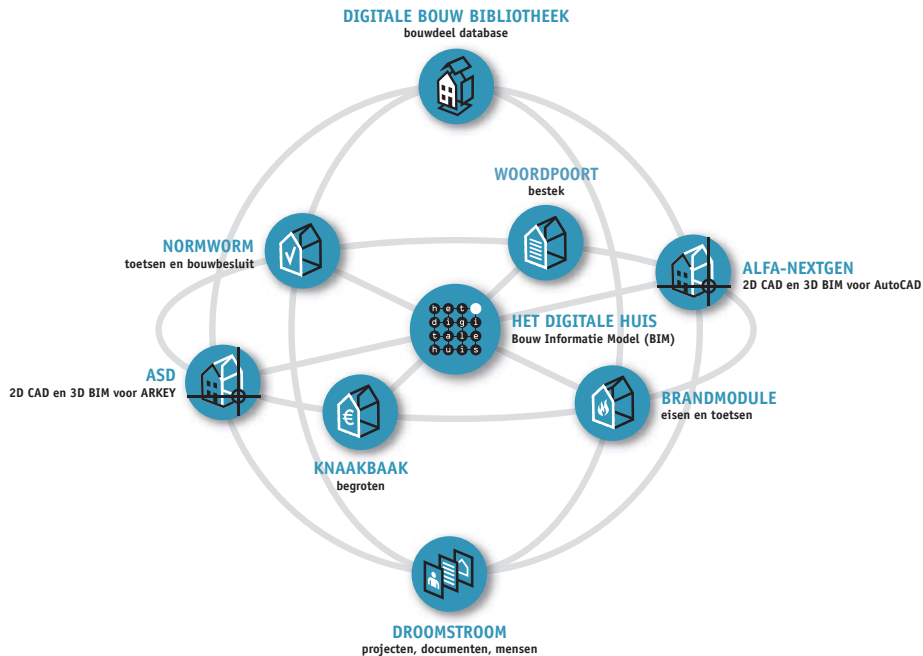


**NORMWORM**  
toetsen en bouwbesluit



**DIGITALE BOUW BIBLIOTHEEK**  
bouwdeel database

**BRANDMODULE**  
eisen en toetsen



Kijk voor meer informatie op [www.hetdigitalehuis.nl](http://www.hetdigitalehuis.nl) of bel 073 690 16 22

HET DIGITALE HUIS • Postbus 40, 5201 AA 's-Hertogenbosch • [info@hetdigitalehuis.nl](mailto:info@hetdigitalehuis.nl)